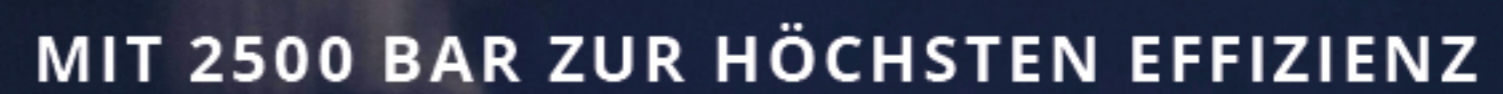


The logo for DrainJet robotics features the word "DrainJet" in a large, white, sans-serif font with a registered trademark symbol. Below it, the word "robotics" is written in a smaller, white, lowercase sans-serif font. A red vertical bar is positioned between "DrainJet" and "robotics", and three white dots are placed to the right of "robotics".

DrainJet®  
robotics

A block of contact information for DrainJet Robotics AG, including telephone number, address, website, and email address.

DRAINJET ROBOTICS AG  
TEL. +41 81 599 44 41  
ZOLLSTR. 20, 9464 LIENZ SG  
WWW.DRAINJETROBOTICS.CH  
INFO@DRAINJETROBOTICS.CH

A claim of high efficiency, stating "MIT 2500 BAR ZUR HÖCHSTEN EFFIZIENZ".

MIT 2500 BAR ZUR HÖCHSTEN EFFIZIENZ

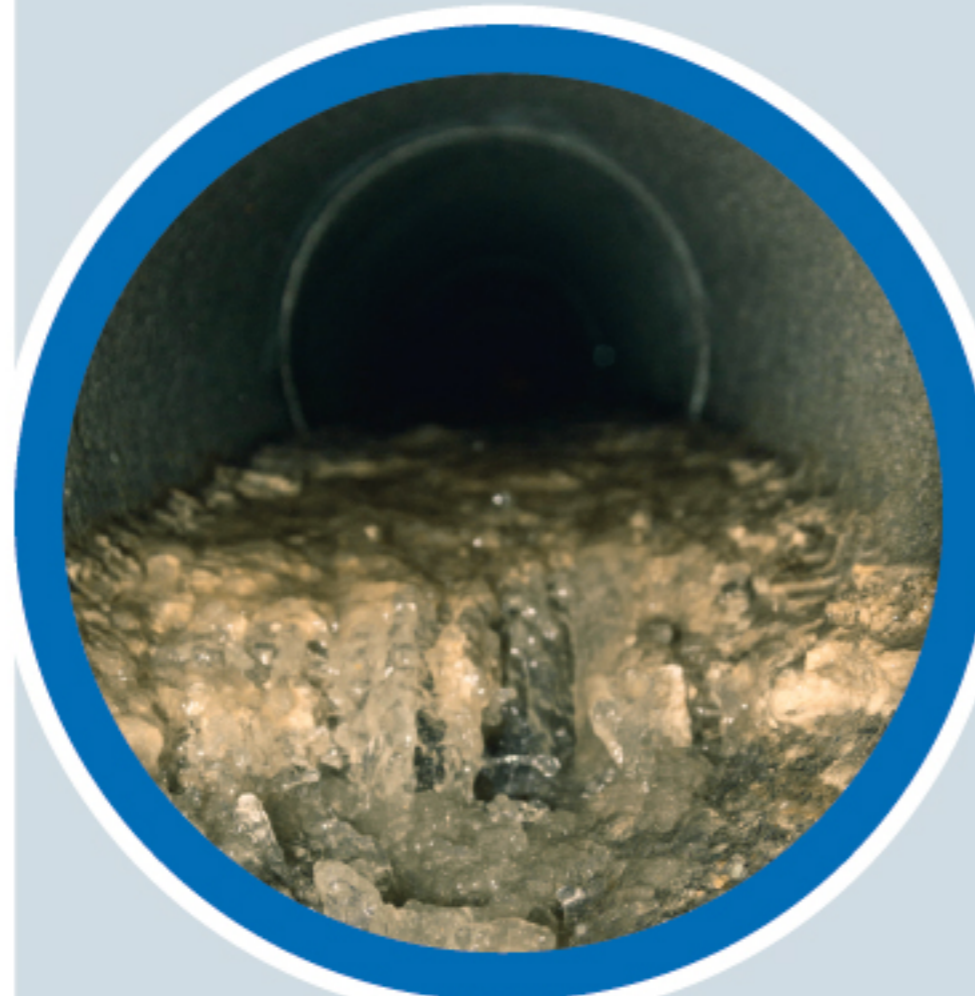


## WASSERHÖCHSTDRUCK IM KANAL

Härteste Ablagerungen wie Kalk oder Beton, Wurzel- einwüchse, Rohrbeschichtungen und Inliner, selbst Fremdkörper wie Stahlanker und Festigungseisen – dank *DrainJet Robotics®* kann mittels Wasserhöchst- druck bis zu 2500 bar alles gezielt und effizient entfernt werden.

Durch den Einsatz verschiedener Roboteranlagen und Aufbauvarianten können wir in Rohren ab DN 100 bis begehbaren Rohren arbeiten – wir haben stets die richtige Lösung!

- Grabenloses Arbeiten: Einsparen von Bauarbeiten zum Freilegen der Leitungen
- Kontrolliertes arbeiten dank Robotertechnik und Kameraüberwachung
- Kein Einsatz von Chemie (Grundwasser)
- Effizienz dank Wasserkraft



Die Höchstdruck-Wasserstrahltechnik von *DrainJet Robotics®* ist die innovative Lösung zur Entfernung hartnäckigster Ablagerungen – auf sämtlichen Oberflächen und in allen Kanalleitungen, Rohren und Schächten.

Mit robotergesteuerten Anlagen und einem Wasser- druck bis zu 2500 bar können wir Ihnen garantiert die passende Reinigung anbieten.

### IHRE VORTEILE DANK DRAINJET ROBOTICS®

- Kostengünstig durch höchste Effizienz
- Stets angepasster Druckbereich
- Flexibilität durch mobile Anlagen
- Bindet Staub dank Feuchtigkeit
- Permanente Kamera-Überwachung
- Umweltschonend, da keine Chemie notwendig

Wir sind ein junges und lösungsorientiertes Team – Ihr Problem ist unsere Motivation!

Kontaktieren Sie uns bei Ihrem nächsten Fall, wir beraten Sie gerne.



## WASSERHÖCHSTDRUCK AN OBERFLÄCHEN

Ob zur Entfernung alter Lacke, Bodenbeschichtungen, oder zur Fassadenreinigung: Die Kraft des Wasser- höchstdrucks eignet sich hervorragend für einen schonenden und kostengünstigen Oberflächen- Rückbau. Für die verschiedensten Anwendungs- möglichkeiten bieten wir die optimale Lösung:

- Betonsanierung/Betonabtrag
- Lackschichten entfernen an Schiffen, Tanks, Chassis, Zügen etc.
- Bodenbeschichtungen entfernen: Markierungen, Industrieböden, Gummibeschichtungen etc.
- Reinigung von Baumaschinen: Entfernen von Teer, Beton, Schmutz etc.
- Fassaden: Gips- und Farbschichten entfernen, Oberflächen anrauen etc.

- Keine Entsorgung von Zusatzstoffen wie Sand oder Chemie
- Flexibel einsetzbare Anlagen
- Keine langen Installationszeiten oder Baumaßnahmen
- Effizienz dank Wasserkraft

## LÜFTUNGSREINIGUNG:

Wo Wasser oder Feuchtigkeit nicht erwünscht ist, haben wir mit unseren verschiedenen Roboteranlagen auch die Möglichkeit, Ablagerungen trocken zu entfernen. Bei eingeflossenem Beton oder ein- ragendem Montagematerial setzen wir unsere *Frästechnik* ein – auch mit dieser Anwendung kann mittels Kameraüberwachung schonend und effizient gearbeitet werden.

Der Einsatz unserer Roboter ist bereits ab DN 70 möglich.

- Keine Spitzarbeiten oder kein Freischneiden von Leitungen nötig
- Keine Schwächung an den Armierungseisen
- Mobil einsetzbare Anlagen
- kein Einsatz von Wasser

